

# Silva Bohemica

„Český les“ - časopis o lese, dřevu a zvěři



ZÁŘÍ - ŘÍJEN  
2011



Nadace pro záchranu a obnovu Jizerských hor ve spolupráci se Společností pro Jizerské hory, o.p.s. (dále SJH) připravila projekt *Podpora biodiverzity lesních systémů v Jizerských horách*. Jedná se o výsadbu původních dřevin (buků, dubů, jedlí, ...) do Jizerských hor. Projekt za necelých 4,5 miliónů korun je plánován jako dlouhodobý až do roku 2015 a v jeho průběhu bude osázeno přes 331 ha ploch necelými 90 tisíci sazenicemi dřevin a keřů.

Jizerské hory byly v minulosti vystaveny vysoké imisní zátěži i nevhodnému lesnickému hospodaření. Značná část hor byla zalesněna monokulturami nepůvodního smrku pichlavého s výrazně sníženou odolností vůči zdejší nepříznivým podmínkám. Výsledkem byla ekologická katastrofa, která vedla k odlesnění velké části náhorní plošiny Jizerských hor.

Výsadbu původních druhů dřevin podpoří i fotografická soutěž

## ZAOSTŘENO NA JIZERKY

Naše snaha navazuje na již úspěšně realizované projekty, které vedly k částečné stabilizaci narušeného lesního porostu. Nadace ve spolupráci se SJH, kterou jsme založili v r. 1999, bude realizovat projekt Podpora biodiverzity lesních systémů v Jizerských horách. Vycházíme z postupné obnovy biocenter, kam je celý projekt lokalizován a jejich následnému rozšiřování, propojování až k celkové stabilizaci lesa Jizerských hor. Připravili jsme projekt, který má za cíl vnášet původní dřeviny a keře do lesních porostů. Zároveň budeme zvyšovat druhou rozmanitost lesa, která je nezbytná pro jeho dlouhodobou, přirozenou a zdravou existenci.

Při jeho přípravě jsme úzce spolupracovali se Správou CHKO Jizerské hory a Lesy ČR, s.p. Celkový rozpočet projektu je necelých 4,5 miliónů korun a věříme, že převážnou část se nám podaří získat z prostředků Evropské unie. V rámci Operačního programu životního prostředí jsme podali žádost a do konce roku bychom měli vědět, zda nám tato podpora vyjde. Každý rok však musíme sehnat svůj vlastní podíl, který se bude pohybovat kolem 100 000,- Kč. V současné době se obracíme na firmy se žádostí o finanční podporu na náš spolupodíl.

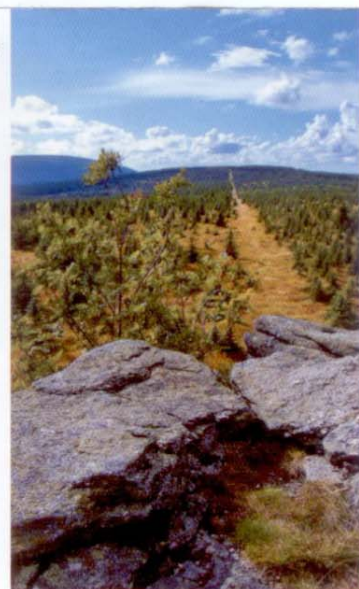
Prostředky však sháníme i prostřednictvím výstav a prodeje kalendářů, který vznikl na základě fotosoutěže s příznačným názvem **Zaostřeno na Jizerky**. Soutěž jsme vyhlásili v březnu a do červnové uzávěrky se sešlo více než 200 fotografií, které

vyhodnotila odborná porota. Vybrané snímky poputují na říjnovou výstavu v **Krajské vědecké knihovně v Liberci**, kde se představí veřejnosti. Vernisáž zde proběhne ve čtvrtek **6. října 2011** od 16:30 a její součástí bude předání cen od firmy Canon a UnicreditBank autorům třinácti nejlepších fotografií. Z nich nyní sestavujeme kalendář na rok 2012. Následně se přesunou do prostor obchodního centra Fórum a poté i do vybraných obcí v Libereckém kraji, které mají vazbu na Jizerské hory. Zde se bude též prodávat reprezentativní kalendář ve formátu A2 „*Zaostřeno na Jizerky 2012*“, který bude tvořen z nejlepších snímků fotosoutěže. Vzhledem ke značnému úspěchu fotosoutěže, plánujeme již nyní další ročník.

Nadace pro záchranu a obnovu Jizerských hor byla založena v r. 1993 se srozumitelným cílem: podporovat veškeré projekty směřující k celkové rehabilitaci chráněné krajinné oblasti, která byla poškozena imisemi a kdysi i nevhodným lesnickým hospodařením.

Nadace realizovala řadu vlastních záměrů vedoucích ke stabilizaci lesních porostů. Podařilo se podpořit mnoho projektů zaměřených na záchranu jizerskohorských lesů samotných a dalších důležitých výzkumných projektů, konkrétních ochranných opatření či ekologicko-výchovných programů pro veřejnost. Již od počátku spolupracuje

Nadace se Správou CHKO Jizerské hory a s LČR, což zaručuje dobré odborné



**PYTLÁCKÉ KAMENY (975 m)**, vlevo je Smědavská hora (1084 m), před objektivem Quarre (vrchoviště - přírodní památka na Plochem vrchu, 939 m) a vpravo hora Smrk (1124 m)

foto: Siegfried Weiss

zázemí pro její počinání. Nadace podpořila za dobu své existence několik stovek malých i větších projektů o objemu více než deset miliónů Kč, které přispěly k obnově přírodního prostředí jizerskohorské krajiny.

Více informací: Ondřej Petrovský,  
ředitel Nadace pro záchranu a obnovu Jizerských hor,  
tel.: 605 701 503, e-mail: jizerky@ecn.cz,  
www.jizerky.ecn.cz  
foto: Siegfried Weiss