

vzácné přírodní oblasti severovýchodních Čech

Rašeliniště Na Čihadle postupně vysychá

Ve střední části Jizerských hor, kterou dnes již nechrání žádné hluboké lesy, leží biocentrum Černá hora. Toto území zahrnuje dvě přírodní rezervace - samotnou Černou horu a rašeliniště Na Čihadle.

NA ČERNÉ HORE SE VYSAZUJÍ NOVÉ STROMY

Přírodní rezervace Černá hora prošla v minulosti velmi dramatickým vývojem. V minulosti nevhodně založené čisté porosty smrku, takzvané monokultury, rozvrátil spád škodlivin a hmyz. Později se velkoplošně odtěžily. Většina zbylých smrků je odumřelých. Před rokem se však ochránářům a lesníkům podařilo za peníze z programu Phare vysadit přes sto tisíc sazenic břízy karpatské, borovice kleče, jeřábu ptačího a místního smrku ztepilého. Aby malé stromky ochránil před okusem zvěří, oplotili bezmála třicetihektarovou plochu dřevěným plotem delším než dva kilometry. O tento projekt za tři a půl milionu korun se postarala Nadace pro záchranu a obnovu Jizerských hor.

RAŠELINIŠTĚ NA ČIHADLE JE RARITOU

Součástí Černé hory je přírodní rezervace Na Čihadle, která leží v nadmořské výšce 975 metrů na jejím severozápadním svahu u Stolpišské silnice. Jejím jádrem je stejnojmenné rašeliniště, jenž patří ke středoevropským raritám. V roce 1960 Ministerstvo školství a kultury vyhlásilo rašeliniště za státní přírodní rezervaci. Tato poměrně malá, ale o to vzácnější rezervace, má rozlohu čtyři hektary. Téměř devět hektarů

pak zaujímá ochranné pásmo, které obklopuje vlastní rašelinné louky s jezírky. Ta však na otevřené ploše kalamitních holin postupně vysychají. Z rašeliniště Na Čihadle odtékají potoky, jenž patří ke dvěma povodím, Odry a Labe. Na sever je to Černý potok a k jihu Jedlová, jejíž vodopády lákají do Jizerských hor turisty z celých Čech i z ciziny. Celé území rašeliniště je pro Jizerské hory netypicky řídké porostlé smrkem. Nahrazuje zde obvyklou kleč, jejíž jednotlivé keřky jsou na Čihadlech raritou.

NA ČIHADLECH ROSTE I MASOŽRAVÁ ROSTLINA

Typickými rostlinami, které na rašeliništi vyrůstají, jsou suchopýr nebo vřes, ze vzácnějších pak masožravá rosnatka, kyhanka klikva, různé druhy ostřice či unikátní blatnice bahenní. Protože v bezprostřední blízkosti hranice rezervace, někdy dokonce až na jejím území, člověk vykácel les, začala tady ubývat podzemní voda. Větry na otevřené pláni totiž zem vysušují a jsou spolu s mrazy a exhalacemi pravděpodobným důvodem odumírání nízkých smrků.

OCHRANÁŘI VYSAZUJÍ NOVÉ STROMKY

Při Stolpišské silnici proto ochránáři ze Správy chráněné krajinné oblasti vysadili malé břízy karpatské a smrky ztepilé, aby tak utlumili nepříznivé klimatické vlivy. Bříza, protože roste rychleji, bude chránit mladé smrky. Také její opadané listy pomůže vylepšit zdejší půdu. Po čase pak z větší části ustoupí právě smrkům, které zde v minulosti tvořily původní porost.

Rostliny, jenž přirozeně žijí na rašelinném podkladu, z okolí Čihadle rychle mizí. Zato v jezírkách se v devadesátých letech, snad vlivem teplejší vody a nežadoucího zvýšení obsahu živin, výrazně rozmnožily řasy. Nalezené druhy se běžně objevují v mírně znečištěných rybnících.

KOLEJE PO TRAKTORECH PŮSOBÍ PROBLÉMY

Nejenže je široké okolí přírodní rezervace odlesněno, ale půdní povrch těžce narušily těžké traktory při těžbě dříví. Hluboké koleje se staly zárodkem pro rozsáhlou erozi lesní půdy. I ty se však daří ochránářům částečně odstraňovat, dnes již s velmi účinnou pomocí lesníků.

PŘÍRODNÍ REZERVACE JE HOJNĚ NAVŠTĚVOVANÁ

Území biocentra Černá hora a zvláště přírodní rezervace Na Čihadle leží v turisticky nejvíce

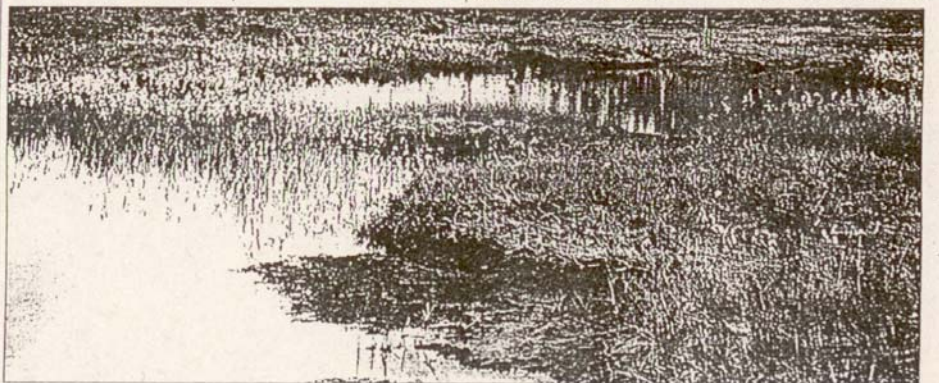
navštěvované části Jizerských hor. Okolo chodí pěší turisté, projíždějí cyklisté na horských kolech a v zimě lyžaři. Samo rašeliniště, dnes omezeně přístupné po dřevěném chodníku, lidé hojně navštěvují. V minulosti na tomto místě ochránáři vyzdělali vyhlídkovou plošinu a pro zvědavé návštěvníky umístili informační tabuli. Za čas vzalo toto vybavení za své.

V současné době chystá Nadace pro záchranu Jizerských hor ve spolupráci se Správou chráněné krajinné oblasti Jizerské hory obnovit plošinu, informační tabule i oplotení rezervace. To zabrání, aby zvěř okusující mladé stromky, ničila novou výsadbu. Podaří-li se zajistit potřebné množství peněz, měli by být lidé, kteří přijdou na rašeliniště, již v příštím roce lépe informováni a z menšího území než dříve uvidí větší část rašeliniště.

MARCELA MRÁZKOVÁ



Rada stromů v okolí Čihadle se v minulosti odtěžila a dnes se tu týčí jen pahýly odumřelých smrků. FOTO: DUŠAN RICHTR



Rašelinná jezírka v přírodní rezervaci Na Čihadle postupně vysychají. FOTO: DUŠAN RICHTR