

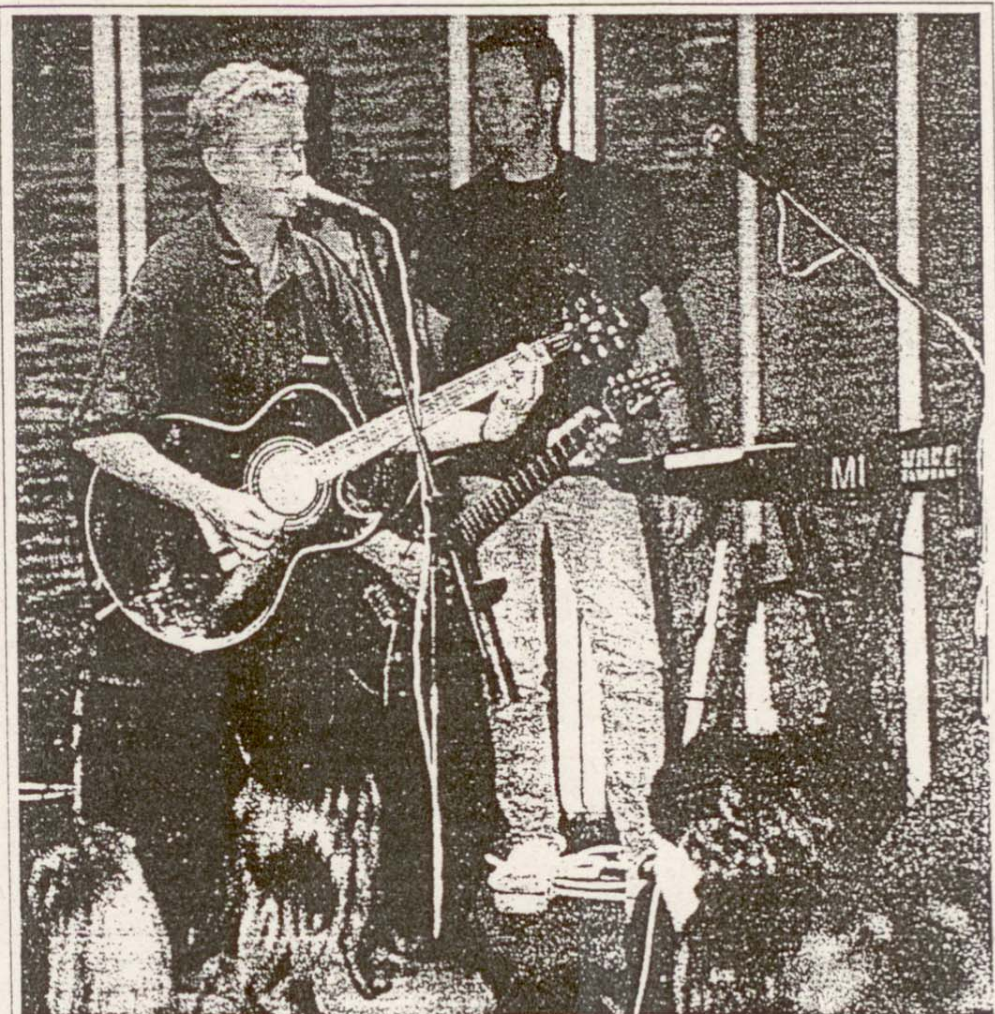
Deník Jablonecka

čtvrtek 25. června 1998

JABLONEC N.N. (st) - No konečně, chtělo se mi vykřiknout ve chvíli, kdy jsem v úterý večer dlouhým pohledem obhlédl narvaný letní amfiteátr jabloneckého Výstaviště. Důvodů k nekritickému nadšení bylo hned několik. Tím nejzásadnějším, od kterého se všechny ostatní odvíjely, byla kapela, která hrála na pódiu - Valašskomeziříčská Mňága a Žďorp. Poprvé po dlouhé době se mi také chtělo pět chvalozpěvů na adresu jablonecké radnice, která zajistila zastřešení pódia a show se tak mohla i přes padající deštové kapky uskutečnit pod širým nebem. Další příčinou širokého úsměvu byla hojná účast lidí, kterých přišlo na koncert věnovaný záchraně Jizerských hor několik stovek a kupodivu se i bavili, tančili, zpívali, smáli se a radostně výskali.

Mňága přišla nenápadně a spustila pěkně od podlahy. Skladba Salám banán ještě lidi přes svou nespornou hitovost ze sedaček nezvedla. S prvními tóny písně Co zbývá mi ještě už ale drtivá část obecnostva explodovala a trhavými pohyby se rozptýlila do všech koutů tanečního parketu. Kapela proslavená svými povzbudivě neveselými texty a hesly typu "Z nejhoršího jsme uvnitř" hrála jako o život a právě strhující výkon nedovolil nikomu z letní scény odejít ani v okamžiku, kdy se ze zamračené oblohy spustily provazy vody.

Frontman tělesa Petr Fiala pak píseň Otčenáš věnoval



Strhující show Mňágy a Žďorp nedokázal zkazit ani déšť padající z nebe. Koncert to nebyl jenom pro lidi, ale také pro Jizerské hory. Foto: Jitka HAŠLAROVÁ

předsedovi lidovců Josefu Luxovi. Soudě podle komentáře, který skladbu provázel, však křesťanští demokraté rozhodně nebyli jeho volebními favority. "Tuhle píseň chceme věnovat padouchu Luxovi a

jeho tupé síle," sklízel potlesk Fiala v okamžiku, kdy bořil prsty do strun své kytary.

Po obou stranách hlediště byly v době koncertu k vidění práce Siegfrieda Weisse, který se už řadu let věnuje fotogra-

fování všech tváří Jizerských hor. Jeho snímky jsou nyní k vidění v jabloneckém Belvederu, kam právě doputovala výstava pojmenovaná Jizerské hory - krajina kontrastů v proměnách času.

Výstava v Belvederu pro záchranu lesů

JABLONEC N.N. (bln) - Jizerské hory - krajina kontrastů v proměnách času je název první expozice umístěné v nových výstavních prostorách Muzea skla a bižuterie v Jablonci v Galerii Belveder.

"Výstavu, jejímiž pořadatelé jsou Nadace pro záchranu a obnovu Jizerských hor a Německý partner Zittauer Gebirge, finančně podpořila německá vládní nadace Deutsche Bundesstiftung Umwelt a Nadace pro rozvoj občanské společnosti programu PHARE Evropské unie. Snažíme se tak deklarovat spo-

lupráci dvou stran, které se podílejí na odstraňování škod a zamezují konání nešťastných projektů," upřesňuje záměr akce František Pelc z nadace pro záchranu hor.

Putovní výstava, jež zahájila loni v listopadu, byla poprvé představena na půdě Českého velvyslanectví v Bonnu. "Svémi výtvoři nás podpořil i fotograf Siegfried Weiss, který se zabývá právě fotografováním krásných, ale i zničených lesů Jizerských a Lužických hor a může lidem přiblížit nemilosrdnost průmyslového pokroku," uzavírá Pelc.