

JIZERSKÉ LUŽICKÉ HORY

měsíčník přátel, znalců a ochránců
hor a podhůří českého severu

leden 1996 · 26 Kč

Vážení přátelé,

na tomto místě budete pravidelně nacházet informace o činnosti Nadace pro záchranu a obnovu Jizerských hor. Dovolte mi proto několik slov úvodem.

Jizerské hory jsou neoddělitelnou součástí života mnohých z nás. Kdysi mohutné hraniční hvozdy, neprostupné a tajemné, dnes krajina vesměs kouzla zbavená, misty bezlesá, s umírajícími stromy nebo s mladými porosty, bojujícími o přežití. Příčiny tohoto stavu lze hledat v dávné minulosti, kdy původně smíšené lesy Jizerských hor byly na mnoha místech vykáceny a nahrazeny monokulturními smrčínami, ale i v době nedávné, kdy vlivem znečištěného ovzduší a lidské nezpůsobilosti proniknout k jádru problému před našima očima usychaly a byly káceny stromy na stovkách hektarů země. Ty doby, kdy jsme jen přihlíželi, občas se hněvali a pomalu si zvykali na změněnou tvář krajiny, jsou naštěstí pryč. Dnes máme možnost pomoci tomu, aby Jizerské hory byly opět krajinou harmonickou, lahodící oku, ale také schopnou lépe se vypořádat s různými trápeními, která jí člověk, krátkozraký při předvidání následků svých činů, působí.

Ačkoli odborně fundovaná strategie obnovy lesů Jizerských hor je vypracována a postupně realizována, problémem jsou - jako obvykle - finanční prostředky. Je zřejmé, že instituce, napojené na státní rozpočet, nemají a ani nebudou mít dost peněz na financování všech potřebných prací. Proto byla v roce 1993 založena Nadace pro záchranu a obnovu Jizerských hor, jejímž posláním je podporovat takové činnosti, které směřují k obnově lesů a k znovuoživení krajiny Jizerských hor. Nadace úzce spolupracuje s Lesy České republiky a se Správou CHKO Jizerské hory tak, aby její finanční prostředky byly využity

na místech nejpotebnějších, tím nejužitečnějším způsobem.

V roce 1994 investovala Nadace do praktických prací ve zvláště cenných územích Jizerských hor a do aktivit výzkumných a odborných asi 1,5 milionu Kč. Letos práce pokračují, rozpočet pro příští rok činí 1 milion Kč. Nadace je řízena správní radou, o své činnosti vydává výroční zprávu



Národní přírodní rezervace Rašeliníště Jizery, foto. archiv CHKO JH

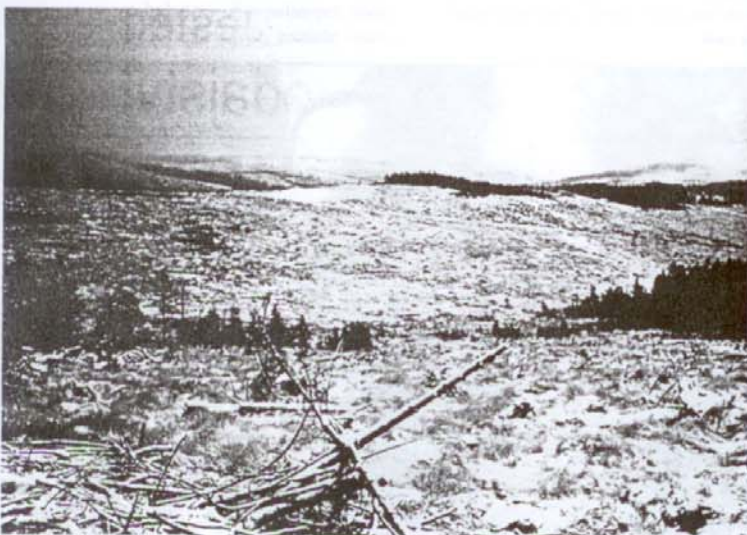
a veřejnost pravidelně informuje prostřednictvím sdělovacích prostředků. Ačkoli nejvíce peněz se zatím podařilo získat ze zahraničí, na účet Nadace přispívá mnoho místních firem i občanů. Tento fakt svědčí o tom, že stále více lidí je znepokojeno stavem přírody Jizerských hor a Nadaci vnímá jako seriózního partnera, jehož prostřednictvím může přispět k nápravě.

Tento kraj je našim domovem. Naši rodiče jej pamatují jako krajinu půvabnou a harmonickou. Snažme se být poslední generací, která si ponese v paměti smutný obraz. Naše děti a vnuci si zaslouží lepší vzpomínky.

RNDr. BLAŽENA HUŠKOVÁ, ředitelka Nadace

Foto archiv

Kancelář Nadace sídlí v Liberci, U jezu 10. Tel. 048/24785
Bankovní účet Nadace je zřízen u IPB Liberec pod číslem 3463588/5100.



Exhalační holiny v centrální části Jizerských hor, foto archiv Správy CHKO JH