

Pojizerské listy

TÝDENÍK

POJIZEŘÍ, PODKRKONOŠÍ, ČESKÉHO RÁJE A PODJEŠTĚDÍ

1993

Nadace pro zachranu a obnovu Jizerských hor zahajuje

Katastrofální stav velké části přírodního prostředí Jizerských hor je dostatečně znám nejen odbornou veřejností. Způsoby jeho odstranění jsou známy již méně a jsou velmi komplikované. Jizerské hory jsou zřejmě v současnosti ekologicky nejkontrastnějším územím ve střední Evropě. I zde dosud nalézt charakterem a rozlohou unikátní přirozené ekosystémy (zejména rašeliniště a bučiny), které nemají v Čechách obdoby, a naopak se zde rovněž vyskytují od konce 80. let nejrozsáhlejší plochy s rozvrácenými lesními společenstvy. Důvodů k obavám z tohoto stavu a dalšího možného vývoje je mnoho - od morálních přes ekologické až po čistě ekonomické. S celkovým narušením funkčnosti horských ekosystémů je totiž ohrožen i vodoakumulační význam oblasti.

Nezdá se, že by státní instituce v současnosti i blízké budoucnosti měly dostatek prostředků pro řešení této více než tíživé situace. Proto byla v roce 1993 z iniciativy Správy chráněné krajinné oblasti Jizerské hory založena nadace, jejímž posláním je podpora projektů, které směřují k racionálně odůvodněné záchraně a obnově této imisemi a nevhodným hospodařením tak poškozené krajiny.

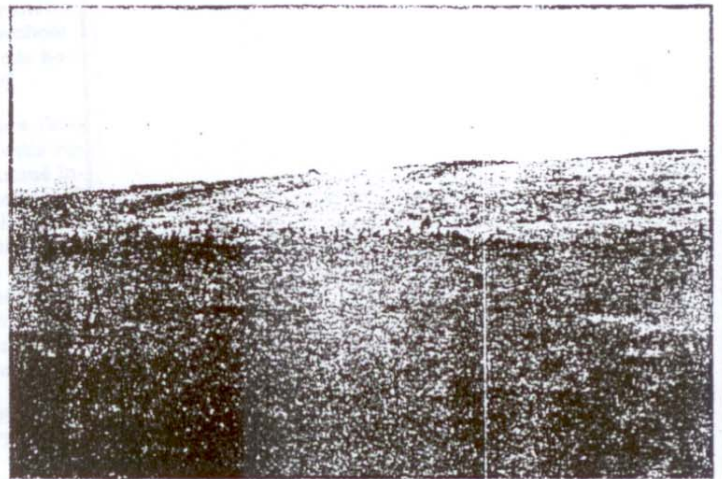
Zakládajícími členy nadace jsou nejen ekologové, ale i umělci, právníci a podnikatelé. Členy nadace jsou nebo se stanou všichni, kdo chtějí aktivně pomoci (finanční podporou či invencí) řešit tento ekologicko-ekonomický problém. Ze zakládajících členů nadace jmenujme alespoň prof. RNDr. ing. J. Jeníka, DrSc., exministr ing. I. Dejmala, doc. RNDr. B. Moldana, CSc., ing. J. Vavrouška, CSc. a

německou spisovatelku českého původu dr. Monikovou, která na podporu nadací preferovaných projektů už poukázala nemalou finanční částku. Předpokládá se i určitá podpora ze strany okresních a obecních úřadů sdružených v místním Euroregionu Nisa. Vzácným čestným členem nadace se stal také prof. Dr. J. Fanta z univerzity v holandském Wageningenu, díky němuž byla navázána

spolupráce s Nadací prince Bernarda.

Nadace rovněž děkuje za morální podporu při jejím ustanovení náměstkovi ministra životního prostředí ing. A. Šulcovi, vedení

okresního úřadu v Jablonci n. N., RNDr. K. Brodskému a ing. M. Šnytrovi a za okresní úřad v Liberci RNDr. P. Pavlíkovi. (Pokračování na str. 2)



Velkoplošným oděžením imisemi poškozených lesních porostů náhorní plošiny Jizerských hor v 80. letech zde pravděpodobně došlo k rozbití integrity lesního vegetačního útvaru na ploše cca 60 kilometrů čtverečních. Foto: autor

Nadace pro zachranu a obnovu Jizerských hor zahajuje

(Pokračování ze str. 1)

Všichni jmenovaní členové nadace zajistí její celkový odborný a zřejmě i mezinárodní kredit, avšak život a efektivnost jejího působení jsou jednoznačně závislé na přízni a pochopení podnikatelů majících vazby k Liberecku, Jablonceku a Pojizeří.

Členy nadace se můžete stát i vy. Budete mít dobrý přehled nejen o její činnosti, ale i o stavu životního prostředí v tomto regionu. Nadace bude naopak při veškerých pracovních kontaktech propagovat své členy včetně jejich podnikatelských aktivit. Každý úspěch, jehož nadace dosáhne, může být i úspěchem vašim.

Mezi nadací prioritně podporované projekty patří záchrana ohroženého genofondu původních populací jizerskohorských dřevin a jejich racionální

využití pro celkovou revitalizaci lesních společenstev, vymezení a obnova ekostabilizujícího systému lesní krajiny, aplikovaný výzkum a monitorování geobiochemických procesů v ekosystémech pod imisní zátěží a některé další navazující projekty a činnosti. Stručně shrnuto - hledání a realizace strategie celkové záchraně a obnovy ekologické funkčnosti zdejší krajiny.

K zahájení činnosti nadace popřejme mnoho úspěchů, Jizerské hory si to zaslouží!

Pro ty, kdo se chtějí dozvědět více, uvádíme kontaktní telefonní a faxové číslo: 048 - 247 85. Pro ty, kdo by chtěli už aktivně pomoci, sdělujeme číslo účtu 42 433-461/0100 (Fond pro záchranu a obnovu Jizerských hor).

dr. FRANTIŠEK PELC