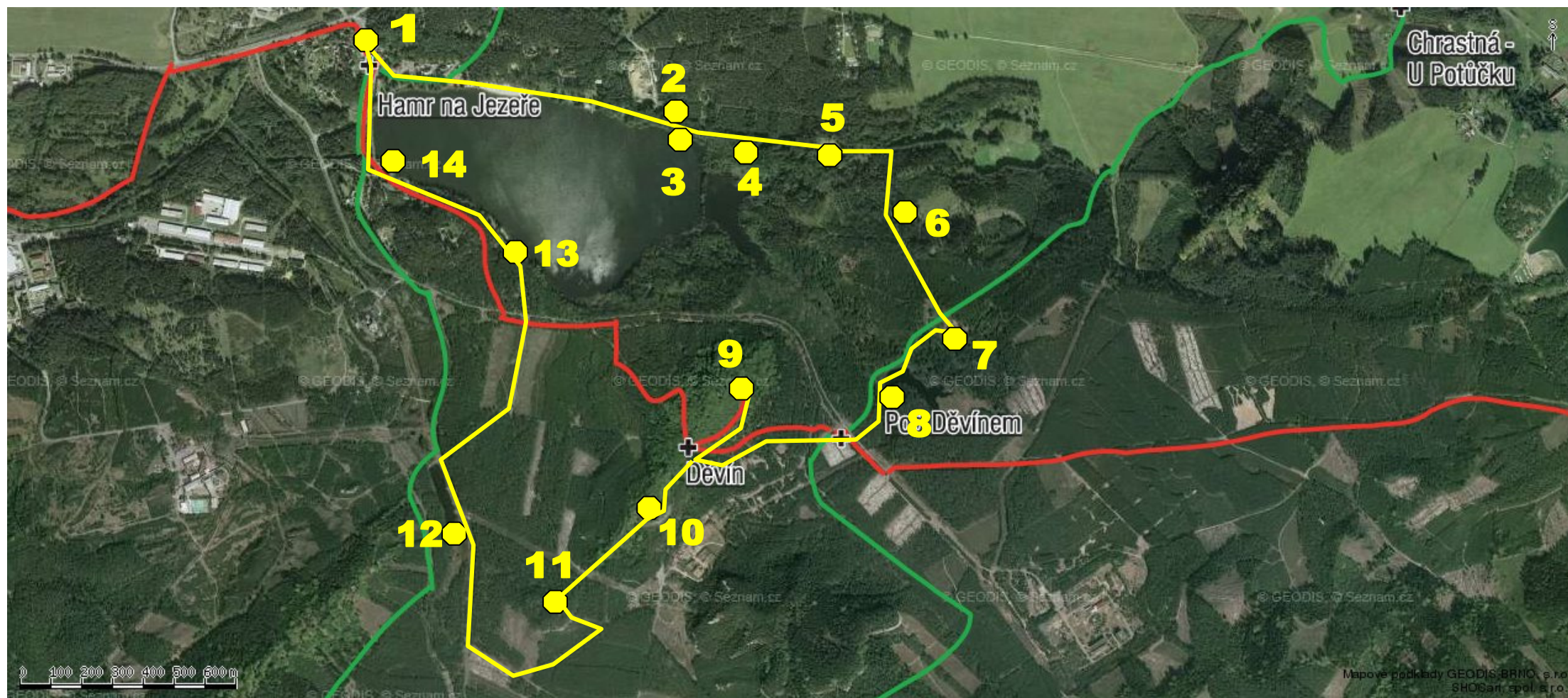


Hamr – botanická exkurze – 12.6.2010 (botasky a holiny !!!)



1 Hamr, autobusové nádraží	8 Děvínský rybník – litorální vegetace
2 Hamerský rybník, rašelinné olšiny a bory na S břehu	9 Děvín, orchidejová bučina
3 Hamerský rybník, litorální společenstva na S břehu (<i>Ranunculus lingua</i>)	10 Ostrý, kyselé bory na skalách
4 Hamerský rybník – rašelinné olšiny	11 Schachtstein, historické důlní dílo v pískovcích
5 Těžba humolitu na Hamerské louce – populace <i>Potamogeton alpinus</i>	12 Černý rybník, rašelinná vegetace
6 Zbytky rašelinných bezkolencových luk na Hamerské louce	13 Hamerský rybník, J břeh, vegetace suchých a mokrých písků (<i>Aira praecox</i> , <i>Isolepis setacea</i>)
7 Zbytek rašelinné bezkolencové louky na Děvínské louce	14 Hamerský rybník, J břeh, populace <i>Potamogeton perfoliatus</i>